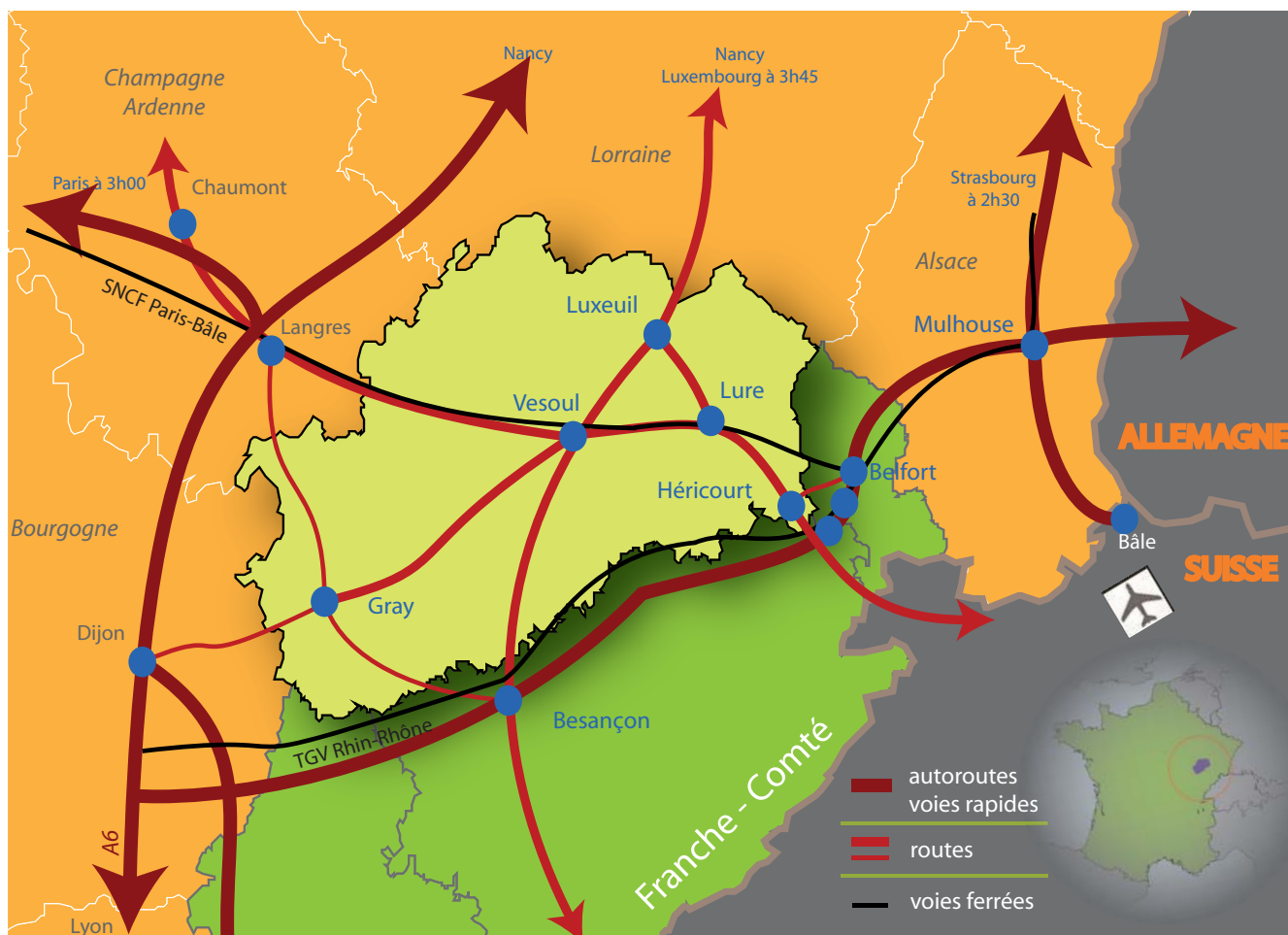


HAUTE-SAÔNE

EN POCHE

Economie - Emploi - Tourisme - Artisanat - Commerce



Edition 2011

Les chiffres clés

de la Haute-Saône



Retrouvez «Haute-Saône en poche» sur notre site internet : www.action70.com

ETABLISSEMENTS

13 594 établissements en Haute-Saône

- ✦ 7 872 dans les services
- ✦ 2 628 dans le commerce
- ✦ 1 810 dans la construction
- ✦ 1 284 dans l'industrie

Source : INSEE - Clap - 31/12/2008
Nouvelle nomenclature en vigueur depuis 2008



EMPLOI

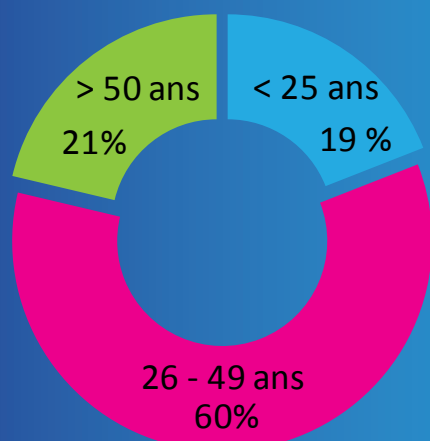
Nombre d'emplois par secteur d'activité

	Emplois Hte-Saône	% Hte-Saône	% Franche- Comté
Agriculture	3 782	4,8 %	2,9 %
Industrie	17 865	22,4 %	22,6 %
Construction	6 060	7,6 %	6,6 %
Tertiaire	51 883	65,2 %	67,9 %
Commerce	8 140	10,2 %	10,3 %
Services	43 743	55,0 %	57,6 %
TOTAL	79 590	100	100



Source : INSEE - Estimations au 31/12/08

9 141 demandeurs d'emploi en décembre 2010



- ✦ 4 430 femmes (48,5 %)
- ✦ 4 711 hommes (51,5 %)

Taux de chômage

Haute-Saône	8,7 %
Franche-Comté	9 %
France	9,3 %

CREATION D'ENTREPRISES

En 2010, en Haute-Saône,
1 683 entreprises ont été créées
(8 705 en Franche-Comté)

- + 9,9 % en un an (+ 4,5 % en France)
- 82,7 % sont des entreprises individuelles



Taux de répartition par activité	Haute-Saône 2010	Franche-Comté 2010	France 2010
Industrie	6,7 %	5,7 %	4,8 %
Construction	15,7 %	14,8 %	14,8 %
Commerce	43,1 %	41,5 %	35,3 %
Services	34,5 %	38,0 %	45,1 %

Source : INSEE - Exploitation APCE (Mai 2011)

COMMERCE - SERVICES

65,2 % de l'emploi total

- ✦ **8 140 emplois dans le commerce**
- ✦ **51 883 emplois dans les services**

Source : INSEE, Clap - 31/12/2008

Equipement commercial :

Hypermarchés	10
Supermarchés/Maxi-discomptes	48

Nombre d'établissements

Commerces	2 628
Commerce et réparation automobile	381
Commerce de gros	473
Commerce de détail	1 774
Services	7 872
Transportset entreposage	520
Hébergement et restauration	717
Information et communication	125
Activités financières et d'assurance	520
Activités immobilières	874
Activités spécialisées, scientifiques et techniques	1 349
Administration publique	2 801
Autres activités de services	966
TOTAL Commerces + Services	10 500

INDUSTRIE

22,4 % de l'emploi total

- ✦ 1 284 établissements industriels
- ✦ 17 865 salariés



Nombre d'établissements par filière

Industries extractives	23
Fabrication de denrées alimentaires, de boissons et produits à base de tabac	306
Fabrication de textiles, industries de l'habillement, cuir et chaussure	41
Travail du bois, industries du papier et imprimerie	163
Cokéfaction et raffinage	2
Industrie chimique	3
Industrie pharmaceutique	2
Fabrication de produits en caoutchouc et en plastique ainsi que d'autres produits minéraux non métalliques	77
Métallurgie et fabrication de produits métalliques	171
Fabrication de produits informatiques, électroniques et optiques	13
Fabrication d'équipements électriques	9
Fabrication de machines et équipements n.c.a.	50
Fabrication de matériels de transport	25
Autres industries manufacturières, réparation et installation de machines et d'équipements	244
Production et distribution d'électricité, de gaz, vapeur d'eau et air conditionné	59
Production et distribution d'eau, assainissement, gestion des déchets et dépollution	96
→ TOTAL	1 284

Source : INSEE, Clap - 31/12/2008 - Nouvelle nomenclature

Les principaux établissements industriels Effectifs salariés

PSA Peugeot Citroën	Vesoul	3 335
Parisot Meubles	St-loup s/ Semouse	701
Vétoquinol	Magny-Vernois	584
Faurecia	Magny-Vernois	470
John Deere	Arc-lès-Gray	450

Source : Action 70 - 2011

Autres groupes de renommée internationale :
Simu, Swedspan, Gestamp, Knauf, Seb, A2E ...

CONSTRUCTION

a70
Edition 2011

7,6 % de l'emploi total

710 entreprises dans le secteur du bâtiment :

- ✦ 621 entreprises de - 11 salariés
- ✦ 89 entreprises de + 10 salariés

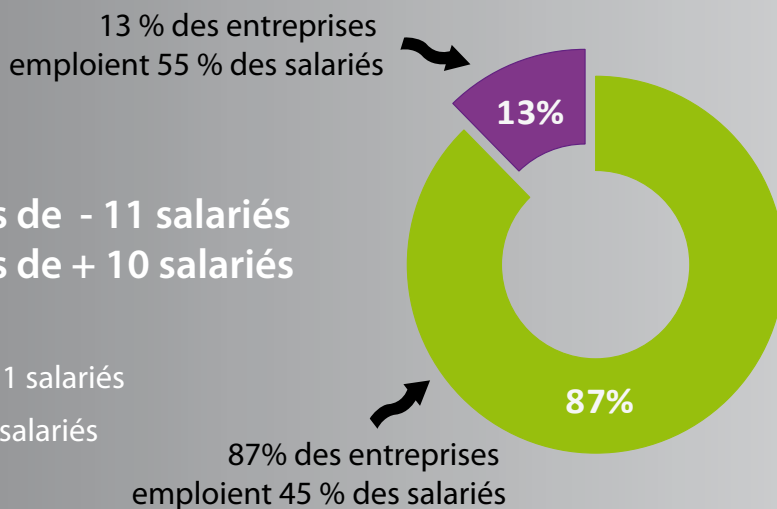
13 % des entreprises
emploient 55 % des salariés

3 937 salariés du bâtiment :

- ✦ 1 783 salariés dans les entreprises de - 11 salariés
- ✦ 2 154 salariés dans les entreprises de + 10 salariés



- moins de 11 salariés
- plus de 10 salariés



Source : Caisse Congés Intempéries de Nancy - Mars 2011

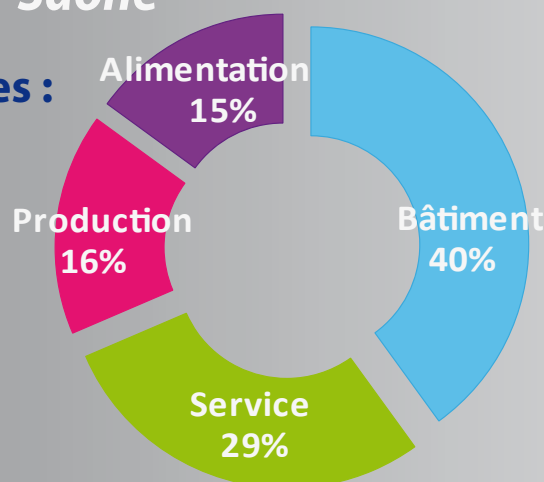
ARTISANAT



L'artisanat, 1ère entreprise de Haute-Saône

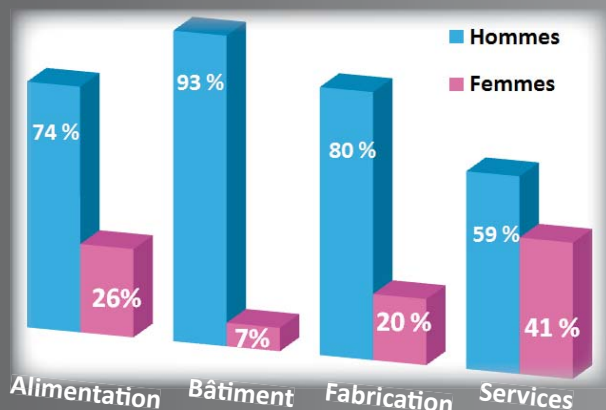
4 086 entreprises artisanales haut-saônoises :

- ✦ 1 635 entreprises en BATIMENT
- ✦ 1 166 entreprises en SERVICE
- ✦ 673 entreprises en PRODUCTION
- ✦ 612 entreprises en ALIMENTAIRE



8 295 salariés, soit environ 2 personnes par entreprise

- ✦ 21 % des chefs d'entreprise sont des femmes
- ✦ 79 % des chefs d'entreprise sont des hommes



Source : L'Artisanat en Franche-Comté
Chambre des Métiers et de l'Artisanat - Mai 2011

AGRICULTURE

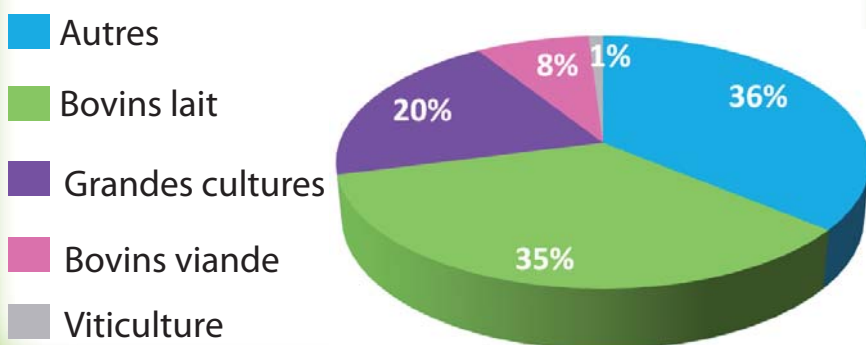
4,8 % de l'emploi total

La Haute-Saône, c'est :

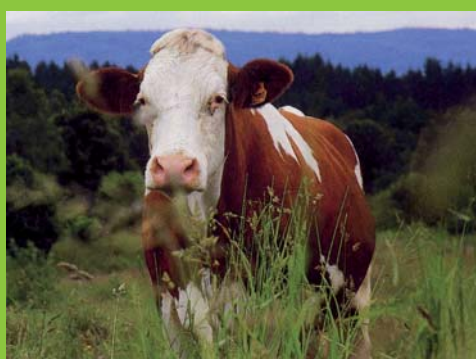
- ✦ 1 745 exploitations professionnelles, dont 78 % dépassent les 100 ha.
- ✦ 256 185 ha de superficie agricole utilisée, dont 131 907 ha de terres arables et 119 700 ha de surfaces toujours en herbe
- ✦ 227 800 ha de bois et de forêts
- ✦ 180 ha de vignes
- ✦ 3 782 emplois



Orientation technico-économique des exploitations professionnelles



Source : Mémento de la statistique agricole 2010 - AGRESTE



L'industrie agroalimentaire :

1 280 emplois soit 7% de l'emploi industriel en Haute-Saône, dans 27 entreprises :

- ✦ 9 dans l'industrie laitière
- ✦ 3 dans l'industrie des viandes
- ✦ 6 dans l'industrie des boissons
- ✦ 4 dans l'industrie de la nourriture animale
- ✦ 5 dans l'industrie agroalimentaire diverse (conserves, cuisine traditionnelle)



➔ Quelques spécialités :

La cancoillotte, l'Ortolan, le Kirsch et la Griottine de Fougerolles, le Jambon de Luxeuil, les vins de pays de Champlitte et Charcenne, les biscuits de Montbozon, les préparations d'escargots...



Source : Notice sectorielle Action 70 - 2010

TOURISME

a70
Edition 2011



- ✦ Plus de 1 640 emplois
- ✦ 103 millions d'€ dépensés par les touristes
- ✦ 2,6 millions de nuitées touristiques consommées
- ✦ 50 800 lits touristiques dont environ 8 700 lits marchands (hôtels, campings, meublés...) et 42 100 lits en résidences secondaires

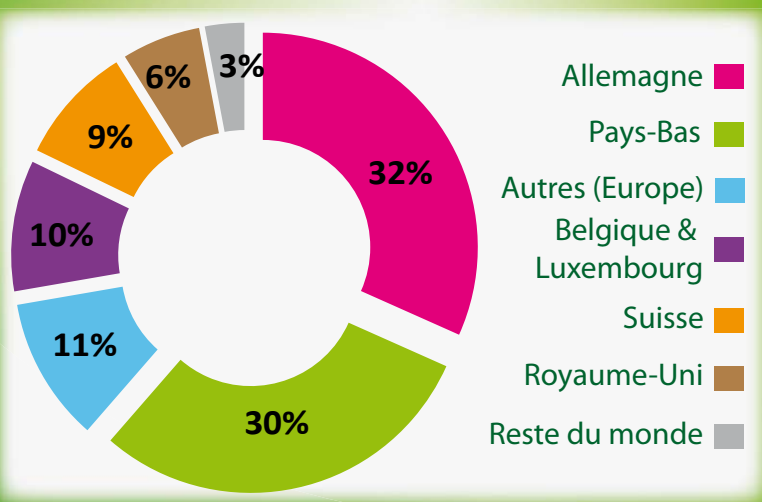
Structure de l'hébergement touristique :

- ▶ 326 meublés de tourisme et assimilés
- ▶ 107 chambres d'hôtes
- ▶ 44 hôtels
- ▶ 39 campings
- ▶ 9 030 résidences secondaires
- ▶ 44 autres formes d'hébergements

Fréquentation des hôtels et campings :

- ▶ 222 640 nuitées en hôtellerie (2010)
⇒ 82,5 % de français et 17,5 % d'étrangers
- ▶ 95 380 nuitées en l'hôtellerie de plein air (2009)
⇒ 47,6 % de français et 51,5% d'étrangers

Hébergements hôtels et campings : fréquentation des touristes étrangers (2010)



Le tourisme de loisirs et de plein air :

- ✦ 2 400 km de sentiers pédestres
- ✦ 500 km de sentiers équestres
- ✦ 1 200 km de sentiers VTT et d'itinéraires de cyclotourisme
- ✦ 52 km de voies vertes
- ✦ 1 Parc Naturel Régional
- ✦ 17 piscines et 2 sites naturels de baignade surveillée (lac de Vesoul et plage d'Autet)
- ✦ 1 site de sport d'hiver (La Planche-des-Belles-Filles)
- ✦ 1 golf et 1 swingolf
- ✦ 5 ports de plaisance sur la Saône
- ✦ 1 station thermale

Les sites les plus fréquentés en Haute-Saône en 2010

Nb de visiteurs

▶ Chapelle de Ronchamp	68 631
▶ Verrerie d'art de la Rochère	67 132
▶ Distilleries à Fougerolles	35 600
▶ Musées départementaux de Champlitte	24 228
▶ Musée Baron Martin à Gray	10 700
▶ Château d'Oricourt	9 571
▶ Abbaye St Colomban à Luxeuil	8 919
▶ Ecomusée du Pays de la cerise à Fougerolles	7 553
▶ Musée de la Montagne à Château-Lambert	6 627
▶ Vesoul	5 357
▶ Maison de la négritude à Champagny	5 316



Le tourisme culturel :

- 29 musées, dont 6 «Musées de France»
- 93 monuments classés
- 253 monuments inscrits
- 13 Petites Cités Comtoises de Caractère

Sources : DESTINATION 70 et CRT

DEMOGRAPHIE



	<i>Haute-Saône</i>	<i>France</i>
Population en 2009	239 372	64 322 785
dont femmes	50,7 %	51,6 %
dont hommes	49,3 %	48,4 %
Densité (hab/km²)	44	113
Taux de variation annuel	0,4 %	0,7 %
dû au solde naturel	0,2 %	0,3 %
dû au solde migratoire	0,2 %	0,4 %
Indicateur de fécondité	2,08	2,00
Taux de natalité	11,5 %	12,8 %
Taux de mortalité	9,4 %	8,4 %
Taux de nuptialité	4,0 %	3,8 %
Structure par âge		
0 - 19 ans	24,3 %	24,8 %
20 - 39 ans	23,2 %	25,8 %
40 - 59 ans	28,3 %	27,2 %
60 ans et plus	24,2 %	22,2 %

Population 2009 des principales villes

Vesoul	17 180
Héricourt	10 797
Lure	8 568
Luxeuil-les-Bains	7 893
Gray	6 480

Source : INSEE

CADRE ADMINISTRATIF

5 390 km²
 545 communes
 32 cantons
 4 pays
 30 communautés de communes
 11 unités urbaines
 2 arrondissements
 Préfecture : Vesoul
 Sous-Préfecture : Lure
 3 zones d'emploi



ENSEIGNEMENT

FORMATION

306 établissements scolaires de premier degré

- ✦ 64 écoles maternelles, dont 1 école privée
- ✦ 242 écoles élémentaires, dont 9 écoles privées

47 établissements scolaires de second degré

- ✦ 32 collèges, dont 6 collèges privés
- ✦ 6 lycées d'enseignement général
- ✦ 9 lycées professionnels, dont 4 lycées privés

Source : INSEE (Depp)- Année 2009/2010

4 établissements d'enseignement supérieur



Crédit Photo Laurent Cheviet

- ✦ **EGC** - Ecole de Gestion et de Commerce
- ✦ **IFSI** - Institut de Formation en Soins Infirmiers
- ✦ **IUFM** - Institut Supérieur de Formation des Maîtres
- ✦ **IUT** - Institut Universitaire Technologique
 - ▶ DUT Transport Logistique
 - ▶ DUT Génie Industriel et Maintenance
 - ▶ DUT Hygiène -Sécurité-Environnement
 - ▶ Licence pro. gestion de la production industrielle
 - ▶ Licence pro. maintenance des systèmes pluri techniques
 - ▶ Licences pro. logistiques
 - ▶ Licence pro. sécurité des biens et des personnes



3 plateformes technologiques

- ✦ **Plateforme Usinage à Grande Vitesse** au lycée Belin de Vesoul
- ✦ **Plateforme Agro-équipement** au lycée agricole de Vesoul
- ✦ **Plateforme Energies Renouvelables** au lycée Aragon d'Héricourt



3 CFA en Haute-Saône

- ✦ **CFA AGRICOLE Vesoul** : www.epl.vesoul.educagri.fr
- ✦ **CFA Vesoul** : alimentation/automobile/hôtellerie, restauration/services/vente
- ✦ **CFAI Nord Franche-Comté** : du CAP au diplôme d'ingénieur

Le Pôle Energie de Franche-Comté

Créé en 2005, il travaille sur **les enjeux du développement durable** et sur **la maîtrise des coûts de consommation d'énergie**, à la Maison des Energies à Héricourt, où se regroupent espaces de démonstrations, formations, vidéos conférences ...

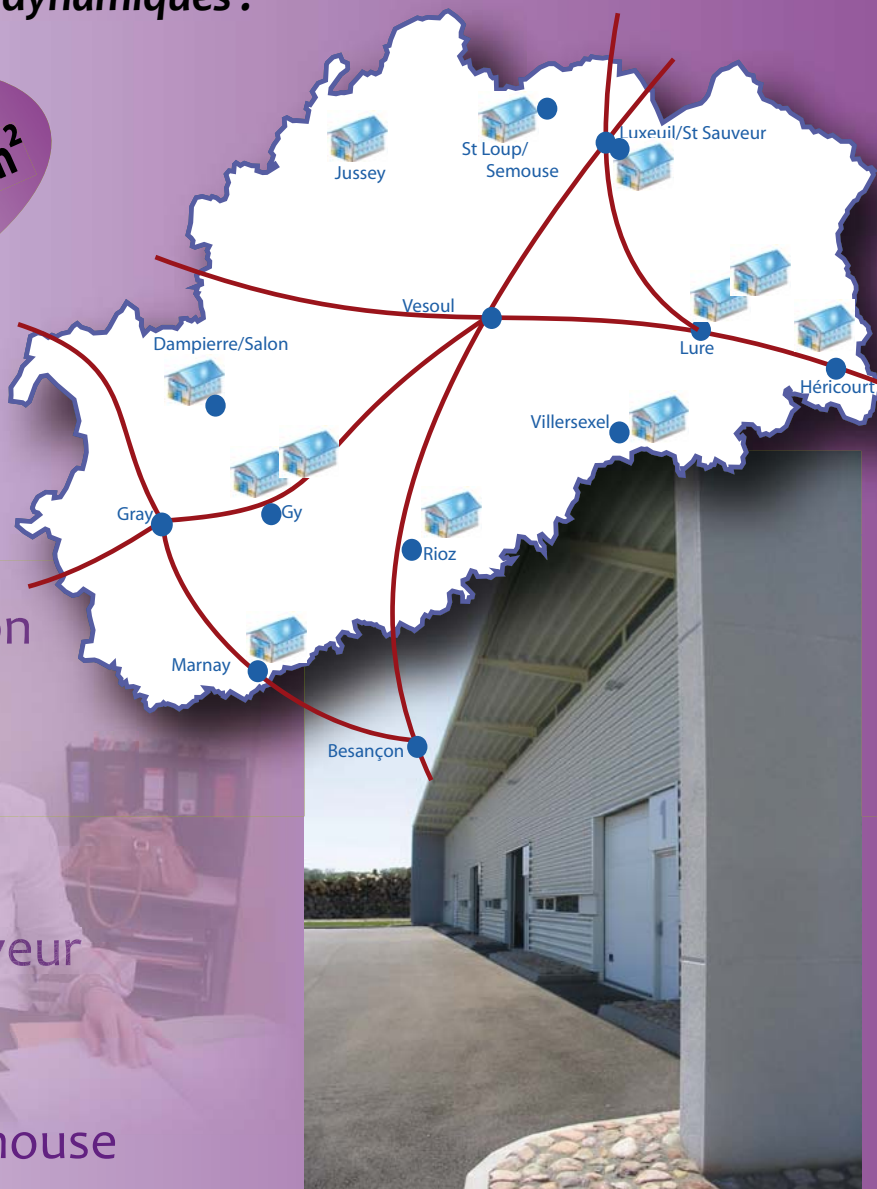
Vous recherchez un local ?

L'Hôtel d'Entreprises, la clé de votre réussite :
des locaux à vocation artisanale, neufs, fonctionnels et disponibles
sur des zones d'activités dynamiques !

LOYER MENSUEL
à partir de 2,66 € HT/m²

Des locaux de
90 à 350 m² à :

- Dampierre-sur-Salon
- Gy
- Héricourt
- Jussey
- Lure
- Luxeuil / Saint-Sauveur
- Marnay
- Rioz
- Saint-Loup-sur-Semouse
- Villersexel



RENSEIGNEMENTS & VISITES :

Méline DAVÉZÉ > 03.84.97.15.98 > mdaveze@action70.fr