

Synthèse du Baromètre Industriel du 1er semestre 2010

Légende : Tendence Optimiste Tendence à la Stabilité Tendence à la Baisse Tendence Pessimiste

244 entreprises sollicitées

ont répondu sur la période (en nombre d'entreprises)

ont répondu sur la période (%)

Filières / Sous filières		Réponses	Santé économique	Activité industrielle	Export	Investissements	Emploi
			Indice de satisfaction	Indice de satisfaction	Evolution du CA	Evolution des inv.	Evolution de l'emploi
GLOBALEMENT		94 / 244					
		39 %	Modeste reprise	Progression des carnets de commandes	Embellie à l'international	Timide retour des investissements	Maintien de l'emploi
AGROALIMENTAIRE		8 / 22					
		36 %	Satisfaction en baisse...	Légère reprise de l'activité	Espoir dans l'export	Stabilité des investissements	Léger recul des effectifs
BOIS	1ère et 2ème transformation	12 / 30					
		40 %	Moral en hausse	L'activité se remet en marche	L'export poursuit sa lancée	Des perspectives de dépenses	Niveau d'emploi contrasté
	produits semi finis, finis et emballages	11 / 25					
		44 %	Retour de l'optimisme	Activité bien orientée	Nouveaux marchés à l'international	Rebond de l'investissement	Maintien de la force de travail
METALLURGIE	Sous Traitance	19 / 60					
		32 %	Satisfaction et optimisme	Toujours en progression	Cap vers l'international	Désinvestissements	Emplois maintenus
	Produits pour le bâtiment	17 / 29					
		59 %	Moral en berne	Maintien de l'activité	Export optimiste	Tendance à l'investissement	Maintien de l'emploi
	Matériel roulant	6 / 11					
		55 %	Satisfaits mais pessimistes	Un recul des ventes confirmé	Léger repli des exportations	Gel des dépenses	Un niveau d'emploi plus stable
	Fonderie - Sidérurgie + autres	8 / 23					
		35 %	Insatisfaction...	...mais rebond de l'activité	Perspectives de commandes étrangères	Maigres projets !	L'emploi progresse
PLASTURGIE-CHIMIE	7 / 15						
	47 %	Satisfaction en hausse	Commandes consolidées	Export toujours prometteur	Retour à l'investissement	Effectifs stables	
TERTIAIRES	0 / 6						
	0 %	pas de réponse	pas de réponse	pas de réponse	pas de réponse	pas de réponse	
AUTRES INDUSTRIES	Imprimerie + textile + divers	6 / 16					
		38 %	Retour de l'optimisme	Reprise de l'activité	Ouverture vers l'international	Frémissement des investissements	Emploi en dent de scie

Tendance Générale

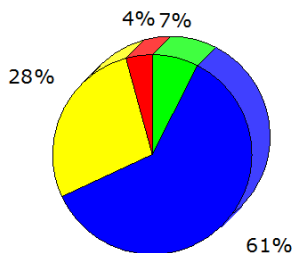
1er semestre 2010

Légende des tendances : ➔ Optimiste ➔ Stable ➔ Baisse ➔ Pessimiste

Santé Economique



Modeste reprise

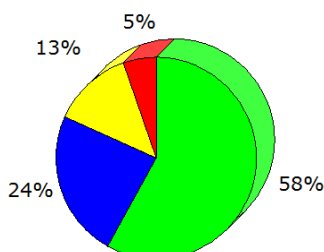


Comme aux niveaux national et régional, l'industrie en Haute-Saône redémarre timidement. Près de 70% des dirigeants industriels ayant répondu à l'enquête sont satisfaits de la santé économique et financière de leur entreprise, soit 13 points de plus qu'au semestre précédent. Concernant la période à venir, plus de la moitié d'entre eux est très optimiste et même 75% pensent que la rentabilité de leur entreprise sera stable ou meilleure. Restons prudents mais confiants !

Activité Industrielle



Progression des carnets de commandes

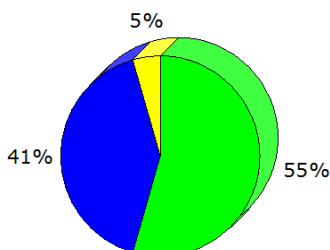


En Haute-Saône, contrairement à la période précédente, l'indice de satisfaction de l'activité industrielle s'est inversé favorablement : 64% des dirigeants ayant répondu à l'enquête sont satisfaits de l'activité globale de leur entreprise. Pour les six prochains mois, si aux niveaux national et régional, les perspectives de commandes semblent en très légère hausse, en Haute-Saône, les perspectives de ventes sont nettement meilleures : 82% des répondants prévoient une stabilité ou une croissance de leur chiffre d'affaires. De plus, les cadences de production devraient gagner en vigueur. Les stocks de produits finis sont proches du niveau désiré.

Export



Embellie à l'international



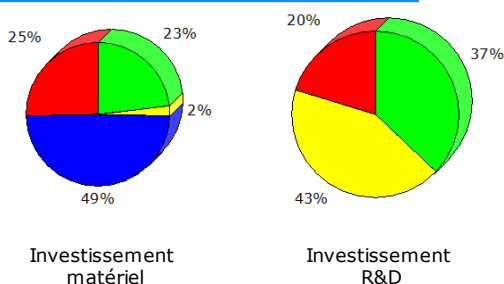
Comme au niveau national, les PME exportatrices haut-saônoises, très fortement touchées par la récession, repartent de l'avant. En effet, les perspectives d'évolution à l'export sont très favorables : 96% des chefs d'entreprises interrogés envisagent une croissance ou une stabilité de leur chiffre d'affaires à l'international.

L'Europe du Nord, l'Afrique et l'Amérique du Nord sont les destinations les plus retenues pour exporter les produits de Haute-Saône.

Investissement



Timide retour des investissements



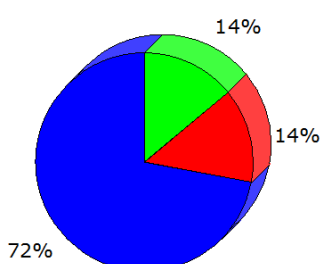
A l'instar de la tendance nationale, le volume des investissements se stabilise après plus d'une année de recul. Concernant les investissements matériels, 23% des dirigeants répondants ont des intentions de développement, 1/4 n'a aucun projet et la moitié restante poursuit les développements prévus. Plus d'1/3 des chefs d'entreprises planifie des dépenses pour le développement de nouveaux produits ou l'intégration de procédés technologiques de fabrication.

D'autre part, ils sont 16% à prévoir une extension de leurs bâtiments ou une nouvelle implantation.

Emploi



Maintien de l'emploi



Si au niveau national, l'emploi recule encore dans la majorité des secteurs d'activités, en Haute-Saône le pourcentage des chefs d'entreprises interrogés pensant réduire leur effectif dans les 6 prochains mois, diminue considérablement (moins 7 points que lors de l'enquête précédente).

De plus, 86% des dirigeants annoncent une stabilité de leur force de travail, voire des embauches de personnel.