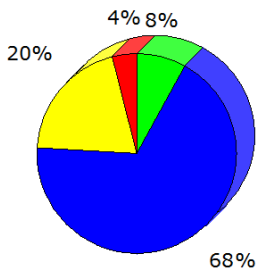


Légende des tendances : Optimiste Stable Baisse Pessimiste

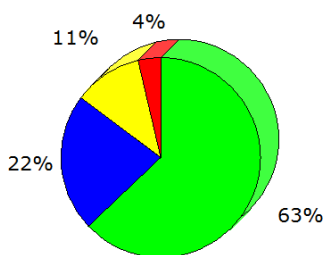
### Santé Economique



### Méfiance à bord

Selon les observatoires nationaux, le timide regain d'activité du quatrième trimestre 2011 permet aux dirigeants de la filière Métallurgie sous-traitance de réaffirmer le sentiment de satisfaction prononcé lors du dernier baromètre. En Haute-Saône, l'année 2011 a été correcte pour 76 % des répondants à notre enquête de conjoncture. Par contre, la phase pessimiste face à l'avenir semble se réinstaller pour 2012. Bien que 44% d'entre eux se disent non confiants pour les 6 prochains mois, 85% prévoient toutefois un niveau de rentabilité stable voire meilleur.

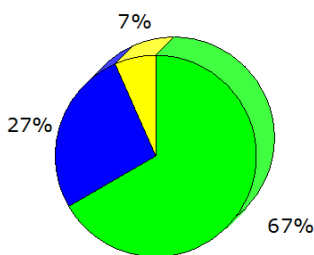
### Activité Industrielle



### Repli des commandes

Bien que faible, la remontée des carnets de commandes sur le deuxième semestre 2011 donne aux chefs d'entreprise un motif de satisfaction pour 82% d'entre eux. A l'aube du 1er semestre 2012, les prévisions de volumes d'affaires sont revus à la baisse (- 10 points par rapport à juin 2011) pour 85% de nos dirigeants haut-saônois. La crise de la dette de la France semble constituer une menace importante pour la croissance économique !

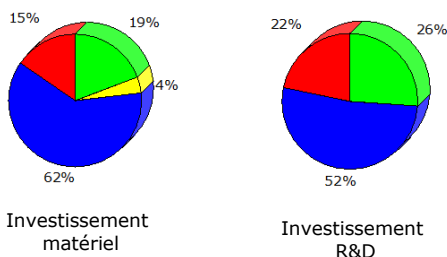
### Export



### Esprit de conquête

Comme nous avons pu le constater lors des précédents sondages, la moitié des entreprises composant le secteur de la sous-traitance métallurgique en Haute-Saône exporte dans toute l'Europe et au Canada. Même si les prévisions de volumes d'affaires étrangers ne se sont pas complètement réalisées par rapport à la dernière enquête de juin 2011, 94% des dirigeants ayant répondu à notre enquête profilent des commandes à l'étranger pour les 6 prochains mois. Mais il ne suffit pas de souhaiter des marchés internationaux, il faut aller les chercher !

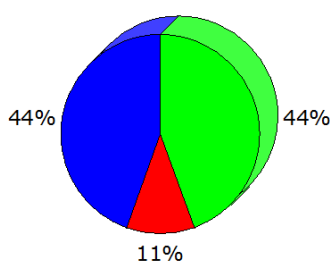
### Investissement



### Grisaille

52% des dirigeants interrogés se prononcent pour la poursuite des développements engagés (+8 points par rapport à juin 2011). Par contre, parmi les 27 entreprises répondantes, aucun projet immobilier ou d'extension de bâtiment ne se dresse à l'horizon. De plus, les investissements en matériel de production baissent de 3 points et les dépenses pour l'intégration de nouveaux procédés de fabrication régressent de 10 points. Les usines continuent de tourner sans investir mais Attention !

### Emploi



### Embauches incertaines ?

La légère reprise amorcée au cours du deuxième semestre 2011 pourrait avoir des effets bénéfiques sur les effectifs des entreprises du secteur métallurgie sous-traitance. Même si la grande majorité de celles-ci vont rester prudentes et stables pour les 6 prochains mois, le pourcentage de dirigeants qui statuent en faveur de l'embauche augmente de 9 points par rapport à juin 2011. Ainsi, 44% d'entre eux souhaitent recruter du personnel dans le 1er semestre 2012 pour faire face à une éventuelle augmentation durable de l'activité et des programmes de développement de l'entreprise.