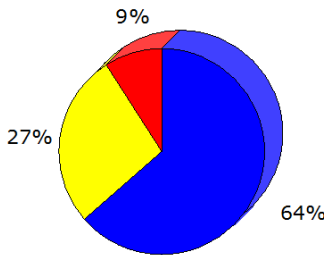


Légende des tendances : Optimiste Stable Baisse Pessimiste

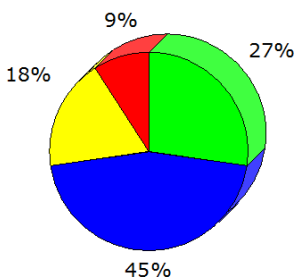
Santé Economique



Avenir difficile

Concernant la santé économique et financière des entreprises de la filière Bois -Produits semi-finis, finis et emballages, la satisfaction est au rendez-vous pour 64% des répondants à notre enquête de conjoncture. Cette tendance est la même qu'il y a 6 mois et que l'année dernière. Un bémol tout de même pour 46% des restants qui s'affichent insatisfaits. La moitié des dirigeants affichent un pessimisme accru. Complètement démotivés face à l'avenir, plus d'un tiers des dirigeants sur ce secteur prévoit une rentabilité moins bonne pour les 6 prochains mois. Besoin d'être rassuré !

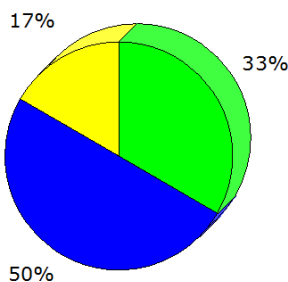
Activité Industrielle



Blues des affaires

L'activité du secteur bois français devrait peu évoluer dans l'immédiat. Comme au niveau régional, les carnets de commandes sont moins consistants qu'il y a 6 mois. Pour le 1er semestre 2012, les prévisions de volumes d'affaires sont revus à la baisse (- 10 points par rapport à juin 2011) pour plus d'1/4 de nos dirigeants haut-saônois. Toutefois, 73% d'entre eux affichent une satisfaction quant à leur bilan d'activité 2011. Situation peu dynamique !

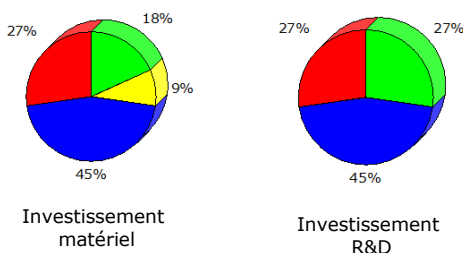
Export



L'étranger est boudé

Si la filière bois avait retrouvé des opportunités de croissance à l'export en 2011, les marchés internationaux annoncés pour 2012, sont peu explosifs. En effet, seulement 33% des chefs d'entreprises de ce secteur préconisent des exportations et un chiffre d'affaires à l'export croissant pouvant être supérieur à 10%. Même si la destination Europe est toujours la priorité, l'Afrique est la nouvelle destination privilégiée pour exporter les produits bois haut-saônois.

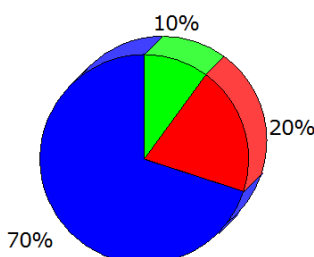
Investissement



Léger réveil

Même si ce n'est pas l'euphorie en matière d'investissement et que les industriels de ce secteur ont du mal à se projeter dans l'avenir incertain, l'achat de nouvelles machines de production ou les dépenses en R&D semblent un axe majeur de résistance ou de développement pour 1/4 des entreprises ayant répondu à notre questionnaire. De plus, pour les 6 prochains mois, les projets visent à se mettre en conformité avec les nouvelles réglementations du secteur bois et BTP, à entretenir et à adapter les outils de production.

Emploi



Repli de l'emploi

Dans la tendance générale de la filière, l'emploi reste fragilisé. Pour les 6 prochains mois, 20% des dirigeants haut-saônois ayant répondu à l'enquête, prévoit une baisse de leur force travail, c'est malheureusement 4 points de plus qu'en juin 2011 et correspond au contexte économique réservé de cette période.